

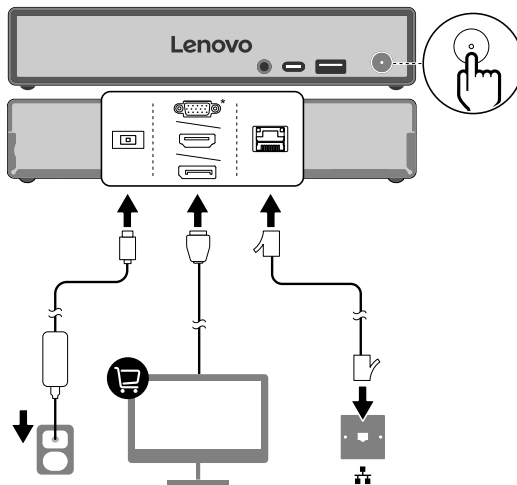


Lenovo  
**ThinkCentre**

# ThinkCentre neo 50q Gen 5



Lenovo



z

Turn to *User Guide* for USB transfer rates and more product information. | Consultez le *Guide d'utilisation* pour connaître les taux de transfert USB et obtenir d'autres informations sur le produit. | انتقل إلى دليل المستخدم لمعدلات النقل عبر USB ومزيد من المعلومات حول المنتج. | Im *Benutzerhandbuch* finden Sie Informationen zu den USB-Übertragungsraten und weitere Produktinformationen. | Vedere la *Guida per l'utente* per conoscere le velocità di trasferimento USB e ulteriori informazioni sul prodotto. | Raadpleeg de *Gebruikershandleiding* voor USB-overdrachtssnelheden en meer productinformatie. | Ανατρέξτε στον *Οδηγό χρήσης* για την ταχύτητα μεταφοράς USB, καθώς και για περισσότερες πληροφορίες σχετικά με το προϊόν.

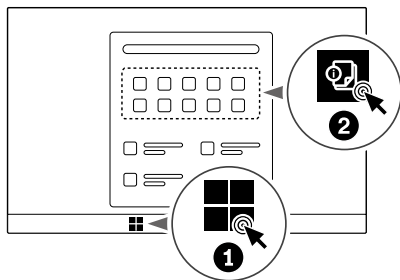
\*

For selected models |  
Sur certains modèles |  
لطرز محددة |  
Für ausgewählte Modelle |  
Per alcuni modelli |  
Voor bepaalde modellen |  
Σε επιλεγμένα μοντέλα



## User Guide Access

Accès au Guide d'utilisation | الوصول إلى دليل المستخدم | Zugriff auf das Benutzerhandbuch | Accesso alla Guida per l'utente |  
Gebruikershandleiding vinden | Πρόσβαση στον Οδηγό χρήσης



## European Union (EU) / United Kingdom (UK) — radio frequency and power

This radio equipment operates with the following frequency bands and maximum radio-frequency power:

Technology	Frequency band [MHz]	Maximum transmit power
WLAN 802.11b/g/n/ax/be	2400 - 2483.5	< 20 dBm
WLAN 802.11a/n/ac/ax/be	5150 - 5725	< 23 dBm
WLAN 802.11a/n/ac/ax/be	5725 - 5875	< 13,98 dBm
WLAN 802.11ax/be	5945 - 6425	< 23 dBm
Bluetooth BR/EDR/LE	2400 - 2483.5	< 20 dBm

**Note:** Not all wireless bands may be enabled depending on your product configuration. Usage of this device is limited to indoor locations in the bands 5150 - 5350 MHz and 5945 - 6425 MHz.

## [Français]

### Union européenne (UE) / Royaume-Uni (R-U) - fréquence radio et alimentation

Cet équipement radio utilise les bandes de fréquences et l'alimentation à haute fréquence maximum suivantes :

Technologie	Bande de fréquence [MHz]	Niveau de puissance de transmission maximal
WLAN 802.11b/g/n/ax/be	2 400 - 2 483,5	< 20 dBm
WLAN 802.11a/n/ac/ax/be	5 150 - 5 725	< 23 dBm
WLAN 802.11a/n/ac/ax/be	5 725 - 5 875	< 13,98 dBm
WLAN 802.11ax/be	5 945 - 6 425	< 23 dBm
Bluetooth BR/EDR/LE	2 400 - 2 483,5	< 20 dBm

**Remarque :** toutes les bandes sans fil peuvent ne pas être activées selon la configuration de votre produit. Ce périphérique ne peut être utilisé qu'à l'intérieur, dans les bandes de fréquence de 5 150 à 5 350 MHz et de 5 945 à 6 425 MHz.

## الاتحاد الأوروبي (EU) / المملكة المتحدة (UK) — التردد اللاسلكي والطاقة

يعمل هذا الجهاز اللاسلكي وفق نطاقات التردد وطاقة التردد اللاسلكي القصوى التالية:

التقنية	نطاق التردد [ميجاهرتز]	الحد الأقصى لقوة النقل
WLAN 802.11b/g/n/ax/be	2400 إلى 2483.5	> 20 ديسيبل ميليوات
WLAN 802.11a/n/ac/ax/be	5150 إلى 5725	> 23 ديسيبل مللي وات
WLAN 802.11a/n/ac/ax/be	5725 إلى 5875	> 13.98 ديسيبل مللي وات
WLAN 802.11ax/be	5945 إلى 6425	> 23 ديسيبل مللي وات
Bluetooth BR/EDR/LE	2400 إلى 2483.5	> 20 ديسيبل ميليوات

**ملاحظة:** قد لا يتم تمكين جميع النطاقات اللاسلكية وذلك بناءً على تكوين منتجك. يقتصر استخدام هذا الجهاز على المواقع الداخلية في النطاقين 5150 إلى 5350 ميجاهرتز و 5945 إلى 6425 ميجاهرتز.

## [Deutsch]

### Europäische Union (EU) / Vereinigtes Königreich (UK) – Funkfrequenz und -leistung

Dieses Funkgerät arbeitet mit den folgenden Frequenzbändern und der folgenden maximalen HF-Leistung:

Technologie	Frequenzband [MHz]	Maximale Übertragungsleistung
WLAN 802.11b/g/n/ax/be	2.400 - 2.483,5	< 20 dBm
WLAN 802.11a/n/ac/ax/be	5.150 - 5.725	< 23 dBm
WLAN 802.11a/n/ac/ax/be	5.725 - 5.875	< 13,98 dBm
WLAN 802.11ax/be	5.945 - 6.425	< 23 dBm
Bluetooth BR/EDR/LE	2.400 - 2.483,5	< 20 dBm

**Hinweis:** Je nach Produktkonfiguration sind möglicherweise nicht alle Frequenzbänder aktiviert. Die Verwendung dieser Einheit ist in den Frequenzbändern zwischen 5.150 und 5.350 MHz sowie zwischen 5.945 und 6.425 MHz auf die Verwendung in Innenbereichen beschränkt.

## [Italiano]

### Frequenza radio e alimentazione per l'Unione Europea (UE) / il Regno Unito (UK)

Questa apparecchiatura radio funziona con le seguenti bande di frequenza e di alimentazione a radiofrequenza massime:

Tecnologia	Banda di frequenza [Mhz]	Potenza di trasmissione massima
WLAN 802.11b/g/n/ax/be	2.400 - 2.483,5	< 20 dBm
WLAN 802.11a/n/ac/ax/be	5.150 - 5.725	< 23 dBm
WLAN 802.11a/n/ac/ax/be	5.725 - 5.875	< 13,98 dBm
WLAN 802.11ax/be	5.945 - 6.425	< 23 dBm
Bluetooth BR/EDR/LE	2.400 - 2.483,5	< 20 dBm

**Nota:** Non tutte le bande wireless potrebbero essere abilitate a seconda della configurazione del prodotto. L'utilizzo di questo dispositivo è limitato a luoghi chiusi nelle bande tra 5.150 - 5.350 MHz e 5.945 - 6.425 MHz.

## [Nederlands]

### Europese Unie (EU) / Verenigd Koninkrijk (VK) — Radiofrequentie en stroomvoorziening

Deze radioapparatuur werkt met de volgende frequentiebanden en maximaal radiofrequentievermogen:

Technologie	Frequentieband [MHz]	Maximaal zendvermogen
WLAN 802.11b/g/n/ax/be	2400 - 2483,5	< 20 dBm

Technologie	Frequentieband [MHz]	Maximaal zendvermogen
WLAN 802.11a/n/ac/ax/be	5150 - 5725	< 23 dBm
WLAN 802.11a/n/ac/ax/be	5725 - 5875	< 13,98 dBm
WLAN 802.11ax/be	5945 - 6425	< 23 dBm
Bluetooth BR/EDR/LE	2400 - 2483,5	< 20 dBm

**Opmerking:** Mogelijk zijn niet alle draadloze banden ingeschakeld, afhankelijk van uw productconfiguratie. Gebruik van dit apparaat is beperkt tot binnenshuis in de banden 5150 - 5350 MHz en 5945 - 6425 MHz.

## [Ελληνικά]

### Ευρωπαϊκή Ένωση (ΕΕ) / Ηνωμένο Βασίλειο (ΗΒ) — ραδιοσυχνότητα και λειτουργία

Ο συγκεκριμένος ραδιοεξοπλισμός λειτουργεί στις εξής ζώνες συχνοτήτων και με την εξής μέγιστη ισχύ ραδιοσυχνότητας:

Τεχνολογία	Ζώνη συχνοτήτων [MHz]	Μέγιστη ισχύς εκπομπής
WLAN 802.11b/g/n/ax/be	2.400 - 2.483,5	< 20 dBm
WLAN 802.11a/n/ac/ax/be	5.150 - 5.725	< 23 dBm
WLAN 802.11a/n/ac/ax/be	5.725 - 5.875	< 13,98 dBm
WLAN 802.11ax/be	5.945 - 6.425	< 23 dBm
Bluetooth BR/EDR/LE	2.400 - 2.483,5	< 20 dBm

**Σημείωση:** Ενδέχεται να μην είναι ενεργοποιημένες όλες οι ζώνες συχνοτήτων ασύρματης σύνδεσης, ανάλογα με τη διαμόρφωση του προϊόντος σας. Η χρήση αυτής της συσκευής περιορίζεται σε εσωτερικές τοποθεσίες στις ζώνες 5.150 - 5.350 MHz και 5.945 - 6.425 MHz.

For Barcode Position Only

Printed in China  
PN: SP41M04682

Reduce

Reuse

Recycle



For FSC Mix logo only

First Edition  
(April 2025)

© Copyright Lenovo 2025.

LENOVO, LENOVO logo, ThinkCentre, and ThinkCentre logo are trademarks of Lenovo. DisplayPort is a trademark of the Video Electronics Standards Association. The terms HDMI and HDMI High-Definition Multimedia Interface are trademarks or registered trademarks of HDMI Licensing LLC in the United States and other countries.

LIMITED AND RESTRICTED RIGHTS NOTICE: If data or software is delivered pursuant to a General Services Administration "GSA" contract, use, reproduction, or disclosure is subject to restrictions set forth in Contract No. GS-35F-05925.